

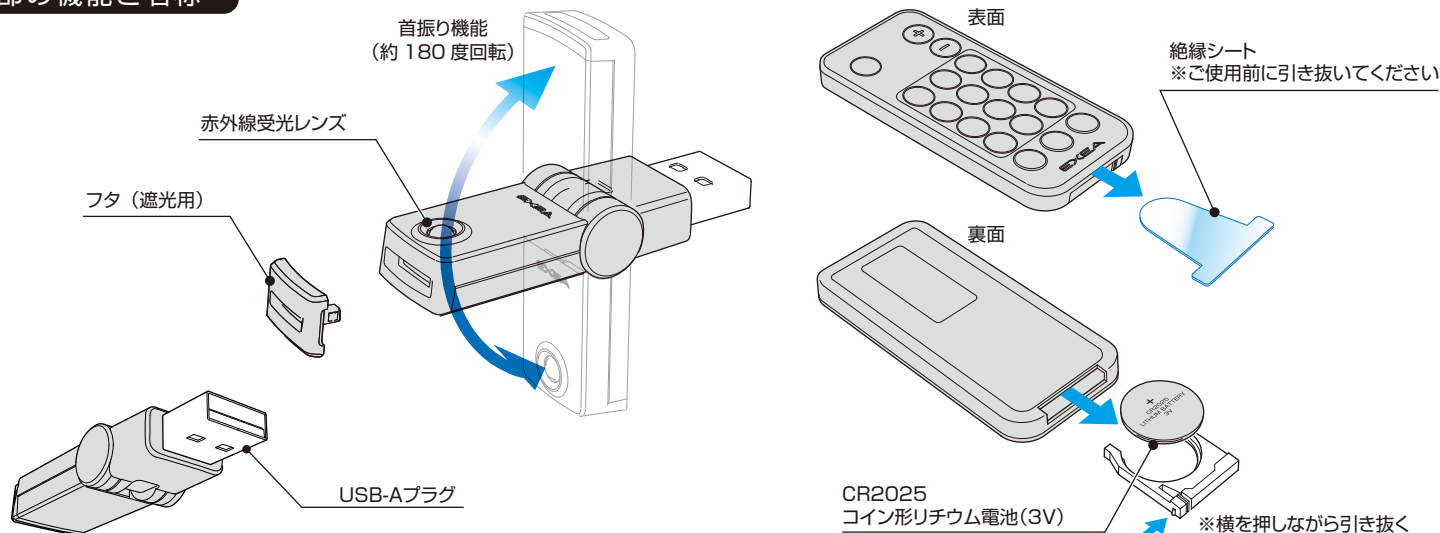
## 注意と警告

- 本製品は、道路運送車両の保安基準に抵触しないよう以下の場所には絶対に取付けないでください。
- ※道路運送車両の保安基準第42条、細目告示第3節第218条（その他の灯火等の制限）をご確認の上で使用ください。  
詳しくは、弊社HP「灯火等の制限」の説明ページをご確認ください。  
(<https://www.mlit.go.jp/jidosha/content/S218.pdf>)
- ※弊社HP「大切なお知らせ」には「ライト類の取付け位置についてのご注意」で一部抜粋して掲載しています。こちらも合わせてご覧ください。  
(<https://www.seikosangyo.co.jp/exea/news.html#news8>)
- ※安全装置（エアバッグ・シートベルトなど）の作動・効果を妨げる場所やステアリング付近。
- ※万一落下した場合に運転者の操作の妨げになる場所。
- ※突起物として危険の生じる場所（とくにチャイルドシートの正面）。
- 安全のため運転者は走行中に本製品の操作をおこなわないでください。
- 安全のため視界の妨げになる場所には取付けないでください。
- 本製品が周辺と干渉の可能性がある場合・不安定な状態や、取付けできない場合は使用しないでください。
- 本製品は防水構造ではありません。絶対に液体がかからない場所で使用ください。
- ※雨、結露、加湿器による蒸気、汗なども故障の原因となります。
- 濡れた手で製品本体に触れないでください。火災や故障の原因となります。
- エンジンやモーターを停止し降車後にアクセサリ電源が切れない車種は、バッテリーがあがることがありますので、必ず本製品を抜いてください。
- ※車種によってはタイマーが働き、一定時間経過後にアクセサリ電源が切れます。お車の取扱説明書などでご確認ください。
- 本製品の入力電圧仕様はDC 5V(±0.25V)です。

ご使用前に下記の注意と警告事項を必ずお読みください。  
お客様への危害並びに財産への損害を未然に防ぐための内容を記載しております。

- 本製品に衝撃を与えると故障・火災などのおそれがありますので絶対におやめください。
- 本製品を接続するUSBポート電源の形状が安定しない場合は使用しないでください。火災や故障の原因となります。
- 定期的に本製品のUSBプラグとUSBポートに汚れや異物・異常がないかを確認ください。火災や故障の原因となります。
- 本製品を無理に引っ張る、曲げる、物をぶら下げるなど、圧力がかかるようなことはおこなわないでください。
- 本製品には精密部品を内蔵しています。落下や強い衝撃、圧力が加わると故障の原因となります。
- 本製品を長期間使用しない場合は、USBポートから抜いておいてください。
- 本製品を取付ける際やご使用中、車両側に使用前との差異が生じた場合の故障、損害（破損・キズ・変色・跡など）は、弊社では責任・補償を負いかねます。
- ご使用中に本製品と接続機器などに異常（発熱・発煙・ショートなど）が発生した場合は、直ちに使用をおやめください。
- LEDの発光色・輝度には個体差があり、バラツキが出る場合があります。
- 本製品のLED交換はできません。
- リモコンの電池は、乳幼児の手の届かない所に置いてください。万一、電池を飲み込んだ場合は、すぐに医師に相談してください。
- リモコンを長期間使用しない場合には電池を取り出してください。電池から発生するガスにより漏液やリモコンを破損させるおそれがあります。
- リモコンは直射日光の強い所や高温多湿の場所に設置しないでください。リモコンの変形や破損、電池の漏液・発熱・破裂のおそれがあります。
- リモコンの電池を廃棄する場合は、テープなどで端子部を絶縁して、自治体の条例に従って廃棄してください。
- 本台紙記載のご注意に従わない場合や、誤った取付け・分解・改造をされた際の事故、故障、損害については、弊社では一切その責任を負いかねます。

## 各部の機能と名称



### ご使用前に

- ご使用前に車両または接続される機器の取扱説明書を熟読し、本製品との適合をご確認の上で使用ください。適合しない場合や適合が不明な機器への接続は絶対におやめください。
- 接触不良を防ぐため、取付けるUSBポートをよく掃除してから本製品のUSBコネクタをポート奥まで、しっかりと差し込んでください。
- リモコンをご使用する前に、絶縁シート引き抜いてください。

### 製品仕様（定格）

入力電圧 / DC5V (±0.25V)

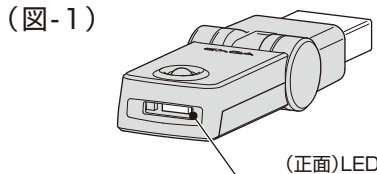
消費電流 / 70mA 以下

消費電力 / 0.35W 以下

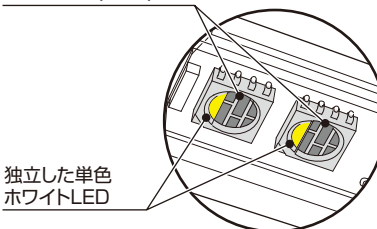
### LEDについて

- 本製品の点灯部は（正面）LEDと（底面）LEDに、照射方向が別れています。（図-1-2）
- （正面）LEDのフタを取り外すとスポットライト効果が得られます。（図-1） ※取外したフタ部品の紛失に注意してください。
- （底面）LEDには独立したホワイトLEDが装備されています。リモコンの「WHITE」を押すと単色点灯のホワイトになります。（図-2）
- ※「WHITE」を選択している時は、（正面）LEDは発光しません。
- 本製品の「WHITE」以外の点灯はフルカラー（RGB）LEDを使用して発光しています。LEDの特性上で近距離の照射では光が混じりきれない場合があります。（図-3）

（図-1）

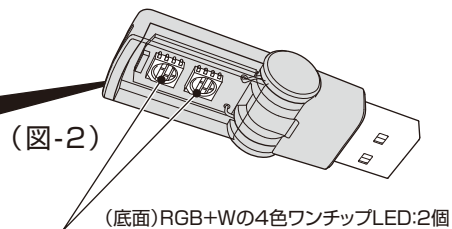


フルカラー（RGB）LED



独立した単色  
ホワイトLED

（図-3）



（底面）RGB+Wの4色ワンチップLED:2個

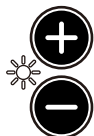
## エリア A

A



電源ON/OFFボタン

ライト本体の電源ボタンです

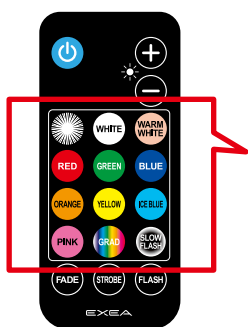


調光 (明るさ調整)

7段階の明るさ調整ができます  
※ (-3・-2・-1・0・+1・+2・+3) の7段階です

## エリア B

B



全灯ボタン

全てのLEDが最大値で点灯します  
※「全灯」は調光はできません



ホワイト

1回押し: 底面の白色LEDが点灯します (正面は非点灯)  
2回押し: 0.2秒間隔で点滅を繰り返します



ウォームホワイト

1回押し: 正面と底面のLEDが点灯します  
2回押し: 0.2秒間隔で点滅を繰り返します



レッド

1回押し: 正面と底面のLEDが点灯します  
2回押し: 0.2秒間隔で点滅を繰り返します



グリーン



ブルー



オレンジ

1回押し: 正面と底面のLEDが点灯します  
2回押し: 0.2秒間隔で点滅を繰り返します



イエロー



アイスブルー



ピンク

1回押し: 正面と底面のLEDが点灯します  
2回押し: 0.2秒間隔で点滅を繰り返します



グラデーション

8色の光が順番にゆっくり切り替わります



スローフラッシュ

固定色がホタルのように、ふわっと光り点滅します

## エリア C

C



フェード

ホタルのように、ふわっと点滅しながら、  
8色の光が順番に切り替わります



ストロボ

8色の光がリズムカルに切り替わります



フラッシュ

同色で5回点滅した後、次の色に切り替わります

## 点灯カラーの順番について

●「グラデーション」「フェード」「ストロボ」「フラッシュ」の点灯色は正面と底面のLEDが以下の順番で光ります。

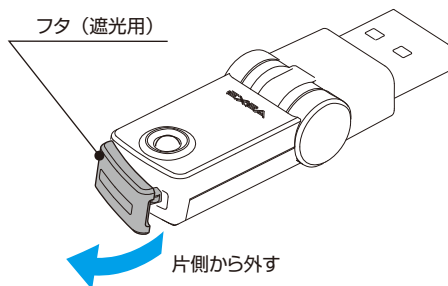


## ご注意: 光り方と設置について

- 安全のため、「フェード」「ストロボ」「フラッシュ」「単色点滅」は点滅状態で走行しないでください。  
※直接光にかかわらず、運転に支障が出るおそれがあります。
- 前方照射、側方照射、後方照射になるような場所への設置は、絶対に行わないでください。  
※他の車両の運転に危険を及ぼす可能性があります。

### フタの取外し方

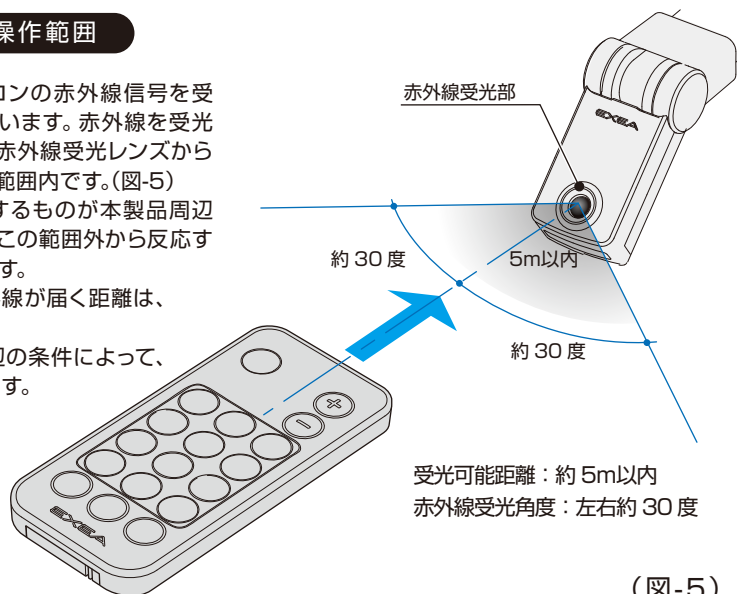
- 本製品のフタ部品を左右どちらかを爪で引っ掛けて外します。(図-4)
- ※外しづらい場合は爪楊枝などを用いてください。
- 取外したフタ部品の紛失にご注意してください。



(図-4)

### リモコンの操作範囲

- 本製品はリモコンの赤外線信号を受光して作動しています。赤外線を受光できる角度は、赤外線受光レンズから左右約30度の範囲内です。(図-5)
- ※赤外線を反射するものが本製品周辺にある場合は、この範囲外から反応することがあります。
- リモコンの赤外線が届く距離は、約5mです。
- ※設置場所と周辺の条件によって、距離は前後します。



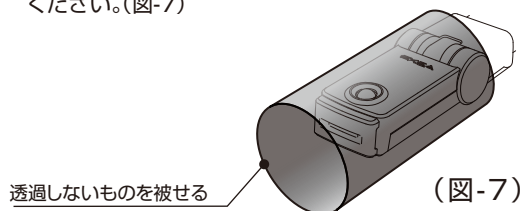
(図-5)

### ライト増設について

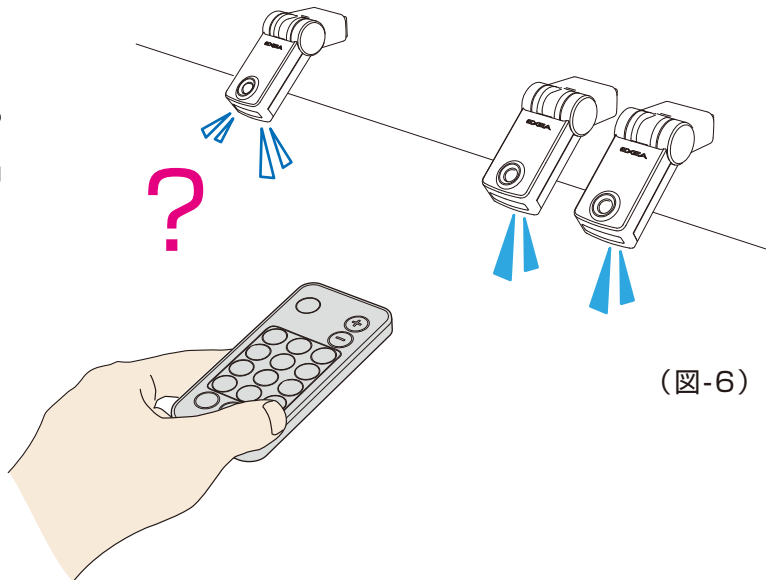
- 別売の本体 (増設用USBライト) を複数個増設できます。(図-6)
- 一つのリモコンで増設した全てのライトを操作できます。(図-6)
- 本体を隣接させると一度のリモコン操作で、複数の本体をシンクロさせることができます。(図-6)
- ※本体が隣接していない場合や、ライトの角度が各々異なる場合は、リモコン操作でシンクロできない場合があります。(図-6)
- ※長時間使用すると製品の個体差により色がズレる場合があります。

### シンクロできずバラバラに点灯した時は

- 透過しない布や紙筒を変えないライトに被せて、リモコン操作してください。
- ※濡れたものやアルミホイルなどは絶対に被せないでください。(図-7)



(図-7)



(図-6)

